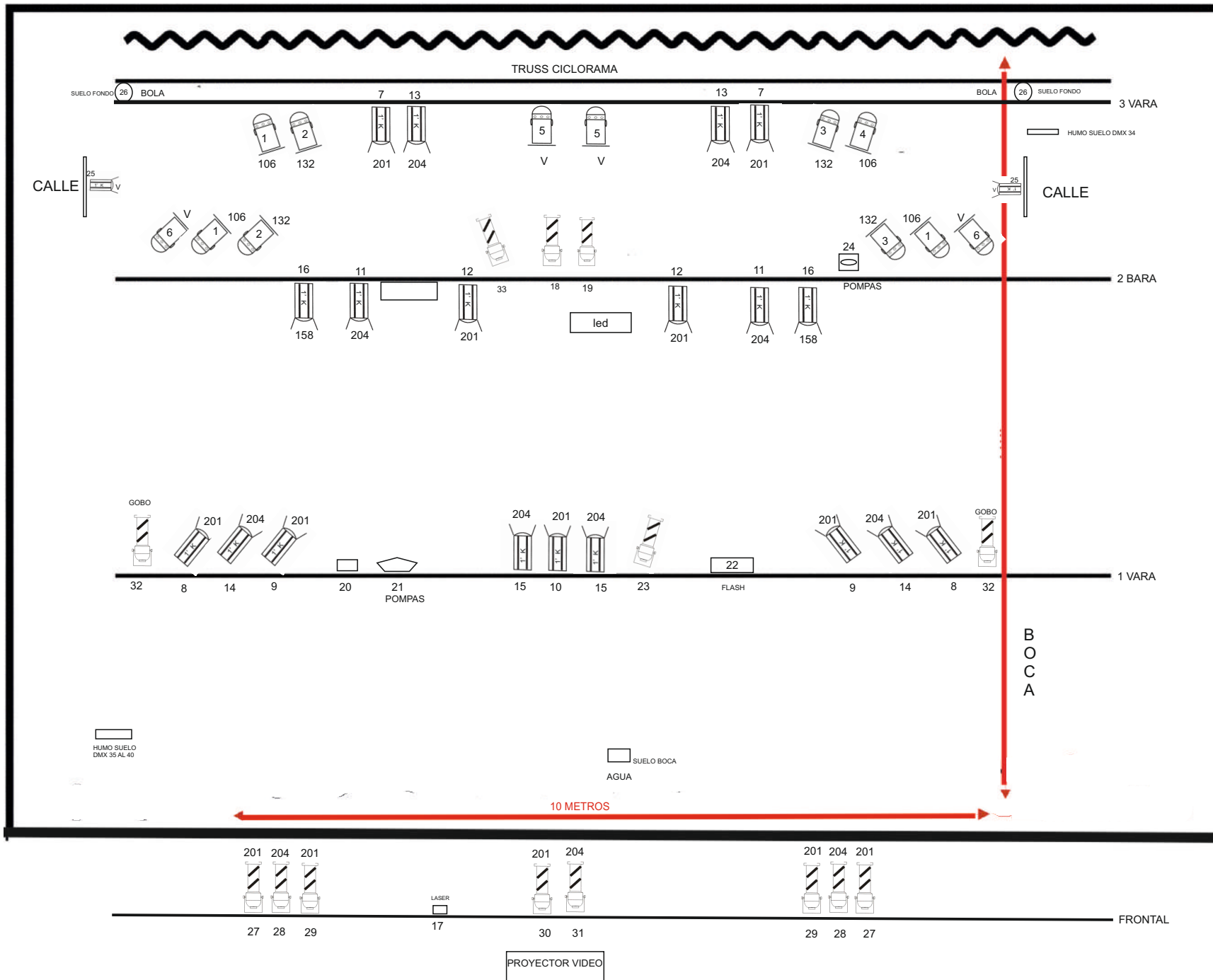





# LA NIÑERA FANTÁSTICA PTCLAM



## DISEÑO ILUMINACION LA NIÑERA FANTÁSTICA

MESA PROGRAMABLE  
33 CANALES DE DIMERS  
PORTAGOBOS X2

-  PC 1000W CON VISERAS X 21
-  PAR LAMPARA 5 X12
-  RECORTES 25/50 X 14

### EFECTOS APORTADOS POR LA COMPAÑIA

PROYECTOR SANYO 5000 LUMIERS  
PUENTE LUZ CON CICLORAMA 6X5

- FLASH
- BOLAS LED
- FOCO AGUA X2
- POMPAS
- LASER
- MAQUINA DE HUMO X2

DISEÑO ILUMINACION:  
PABLO FISCHTEL  
Contacto  
Tel 918490140- 608710519  
www.ptclamteatro.es